

**HDP - PROTEZIONE ANGOLARE IN HMPE DYNEEMA®**  
**HDP - HMPE DYNEEMA® CORNER PROTECTION**

La protezione HDP è idonea per proteggere le brache dal rischio di taglio sugli spigoli e sui bordi del carico.  
HDP protection is designed to protect the sling right on the edges and on the corners of the loads.

Realizzata in fibra 100% HMPE Dyneema®.  
Made of 100% HMPE Dyneema® fiber.

Ideale per tutte le brache in fibra sintetica.  
Suitable for all synthetic fiber slings.

Struttura tessile robusta e flessibile. Spessore 10 mm.  
Lasting and flexible textile structure. Thickness 10 mm.

Maniglie apribili per un facile posizionamento sulla braca.  
Tear-open handles for easy positioning on the sling.

Massima protezione contro bordi affilati.  
Ottima resistenza allo strappo quando sottoposta ad elevata pressione.  
Maximum resistance to sharp edges.  
Excellent tear resistance when subjected to high pressure.

Temperature di lavoro e conservazione: -40°C +70°C.  
Working and storage temperatures: -40°C +70°C.

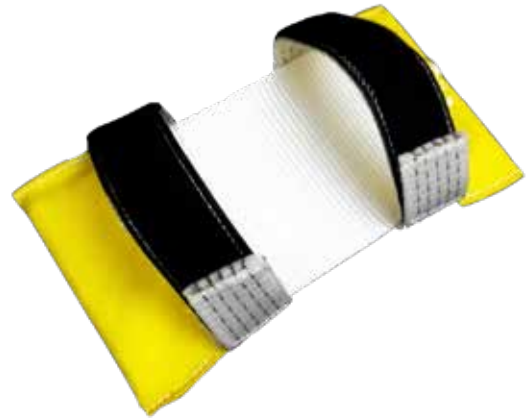
Conformi a EN1492-1,2.  
Compliant with EN1492-1,2.

**ATTENZIONE**

Protezioni utilizzate male o rovinate compromettono la sicurezza nel sollevamento. Ispezionare la protezione prima dell'uso e verificare non vi siano tagli o strappi. Scegliere la protezione della giusta dimensione in modo che copra completamente la larghezza della braca. Evitare che la protezione e la braca possano scivolare o traslare lungo lo spigolo del carico.

**WARNING**

Damaged or bad used protections compromise the safety in lifting operations. Inspect before use and check for cuts and tears. Ensure protection is the right size to protect the whole width sling. Prevent protection and sling from slipping or sliding across load edge.



Resistenza al taglio	★★★★★
Resistenza all'abrasione	★★★★★
Cut Resistance	★★★★★
Abrasion Resistance	★★★★★

**HDP** Protezione angolare in HMPE Dyneema®  
HMPE Dyneema® Tubular Protection

Codice Code	WxL (mm)
HDP08502500	85x250
HDP11503000	115x300
HDP13005000	130x500
HDP16005000	160x500
HDP19005000	190x500
HDP26005000	260x500
HDP30008000	300x800
HDP36008000	360x800

Per brache piatte in poliestere For Polyester Webbing Sling			
2 strati 2 Plies		4 strati 4 Plies	
mm	WLL (t)	mm	WLL (t)
30-60	1-2	30-60	2-4
75-90	3	75-90	6
120	4	120	8
150	5	150	10
180	6	180	12
240	8	240	16
300	10-12,5	300	20-25
-	-	-	-

Per brache tonde in poliestere For Polyester Round Slings*
WLL (t)
1-4
5-8
10-12
15-20
25-30
40
50
60-80

Per brache tonde in HMPE For HMPE Round Slings*
WLL (t)
3-8
10-12
15-20
25-40
45-55
60-80
85-95
120-150

Su richiesta, si realizzano protezioni angolari con dimensioni personalizzate.  
On request, we can manufacture corner protections with customized dimensions.

Dyneema è un marchio registrato da Royal DSM BV.  
Dyneema is a registered trademark of Royal DSM BV.

**Conseguenza sulle brache**  
**Consequence on the Slings**



**Esempi di corretta applicazione delle protezioni sulle brache e di sollevamenti eseguiti in sicurezza.**  
**Examples of Correct Application of Protections on Slings and Lifting Performed Safely.**

