

G80-FHE - GANCIO PER FONDERIA (ATTACCO AD OCCHIO)

G80-FHE - EYE FOUNDRY HOOK

Lega di acciaio legato, temperato e temprato grado 80.
 Grade 80 quenched and tempered alloy steel.

Idoneo per catena in acciaio grado 80 EN818-2.
 Suitable for EN818-2 grade 80 steel chain.

Prodotto in conformità alla EN1677-3.
 Manufactured in accordance with EN1677-3.

Test di prova a 2,5 volte il WLL.
 Proof Load tested at 2,5 times the WLL.

Coefficiente di sicurezza 4:1.
 Safety factor 4:1.

Test di fatica a 20.000 cicli a 1,5 volte il WLL.
 Fatigue rated to 20.000 cycles at 1,5 times the WLL.

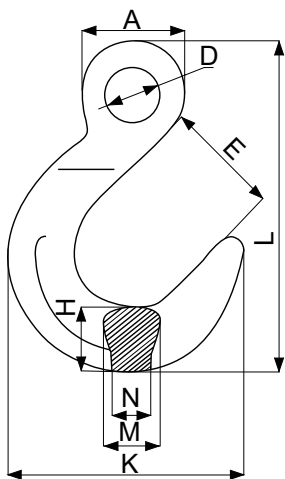
100% magnaflux per rilevare crepe.
 100% magnaflux crack detection.

Finitura superficiale: plastificata a polvere, rosso RAL3020.
 Surface finish: powder plastified, red RAL3020.



G80-FHE Gancio per fonderia (attacco ad occhio)

Eye Foundry Hook



Codice Code	Per catena G80 For G80 Chain	WLL (t)	Peso Weight (kg)	E (mm)	A (mm)	D (mm)	H (mm)	M (mm)	N (mm)	K (mm)	L (mm)
	(mm)										
G80FHE06	6	1,12	1,09	63,5	39	18	31	25,4	18	120	163
G80FHE08	7/8	2	1,09	63,5	39	18	31	25,4	18	120	163
G80FHE10	10	3,15	2,03	76	50,8	22	38	32,6	23	146	200
G80FHE13	13	5,3	3,22	89	63,5	27	44,5	38,1	27	171	238
G80FHE16	16	8	5,26	102	76	32	52	46	32	198	278
G80FHE20	20	12,5	9,1	114,5	89	38	65	55,9	39	232	325
G80FHE22	22	15	11,3	127,5	102	45	69	57	40	256	361
G80FHE26	26	21,2	16,8	140	126	66,5	77	66	45	283	402
G80FHE32	32	31,5	26,6	153,5	151,5	81,5	97,5	80	58	327	461