

G80-GSE GANCIO ACCORCIATORE AD OCCHIO
G80-GSE EYE GRAB HOOK

Lega di acciaio legato, temperato e temprato grado 80.
Grade 80 quenched and tempered alloy steel.

Idoneo per catena in acciaio grado 80 EN818-2.
Suitable for EN818-2 grade 80 steel chain.

Prodotto in conformità alla EN1677-1.
Manufactured in accordance with EN1677-1.

Test di prova a 2,5 volte il WLL.
Proof Load tested at 2,5 times the WLL.

Coefficiente di sicurezza 4:1.
Safety factor 4:1.

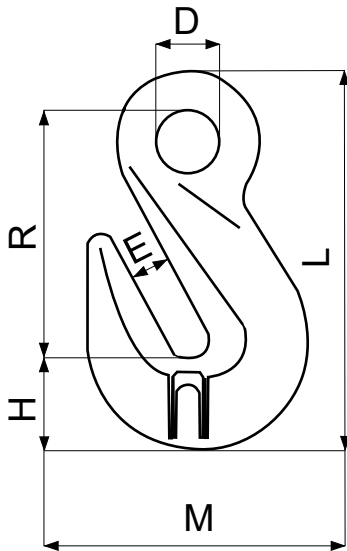
Test di fatica a 20.000 cicli a 1,5 volte il WLL.
Fatigue rated to 20.000 cycles at 1,5 times the WLL.

100% magnaflux per rilevare crepe.
100% magnaflux crack detection.

Finitura superficiale: plastificata a polvere, rosso RAL3020.
Surface finish: powder plastified, red RAL3020.



G80-GSE Gancio accorciatore ad occhio
Eye Grab Hook



Codice Code	Per catena G80 For G80 Chain	WLL (t)	Peso Weight (kg)	E (mm)	D (mm)	H (mm)	R (mm)	L (mm)	M (mm)
	(mm)								
G80GSE06	6	1,12	0,14	8	13,5	17,9	51,4	75,3	45,5
G80GSE08	7/8	2	0,245	10,8	18	20	61,5	91,2	53
G80GSE10	10	3,15	0,65	13	20	29	80	122	71
G80GSE13	13	5,3	1,39	16,5	26	42,8	99,7	158	90
G80GSE16	16	8	2,2	20	30,5	47,7	104	169	113
G80GSE20	20	12,5	4,6	25	37,5	56	140	219	143
G80GSE22	22	15	8,2	28	44	68	165	259	160
G80GSE26	26	21,2	9,8	30	44	77	188,8	298	171
G80GSE32	32	31,5	19,4	38	57	95	228	361	229