

## G80-WOH - GANCIO A SALDARE

### G80-WOH - WELD-ON HOOK

Lega di acciaio legato, temperato e temprato grado 80.  
 Grade 80 quenched and tempered alloy steel.

Coefficiente di sicurezza 5:1.  
 Safety factor 5:1.

100% magnaflux per rilevare crepe.  
 100% magnaflux crack detection.

Finitura superficiale: plastificata a polvere, rosso RAL3020.  
 Surface finish: powder plastified, red RAL3020.

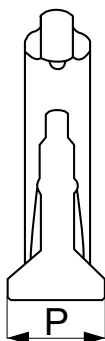
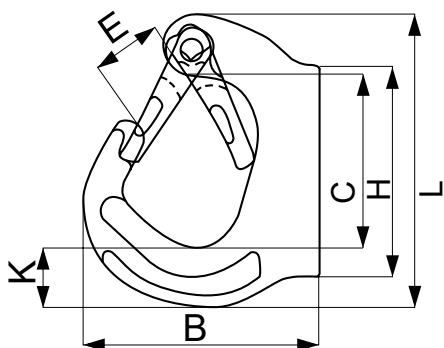
Con Aletta di sicurezza forgiata.  
 With cast latch.

Guide progettate per assistere il processo di saldatura.  
 Lugs designed to assist the welding process.



## G80-WOH

Gancio a saldare  
 Weld-on Hook



Codice Code	WLL	Peso Weight	B	C	E	H	M	P	L
	(t)	(kg)	(mm)	(mm)	(mm)	(mm)	(mm)	(mm)	(mm)
G80WOH01	1	0,49	77	61	25	93	23	25	101
G80WOH02	2	0,87	92	67	28	81	23	34	114
G80WOH03	3	1,13	106	73,5	30	116	30	36	129
G80WOH05	5	2,5	133	94	39	159	44	43,5	171
G80WOH08	8	3,26	137	94	36	159	44	51	177
G80WOH10	10	5,5	170	135	48	194	55	53	223

La saldatura deve essere effettuata da un operatore qualificato.  
 Welding is to be performed by a qualified welder.